

公示版

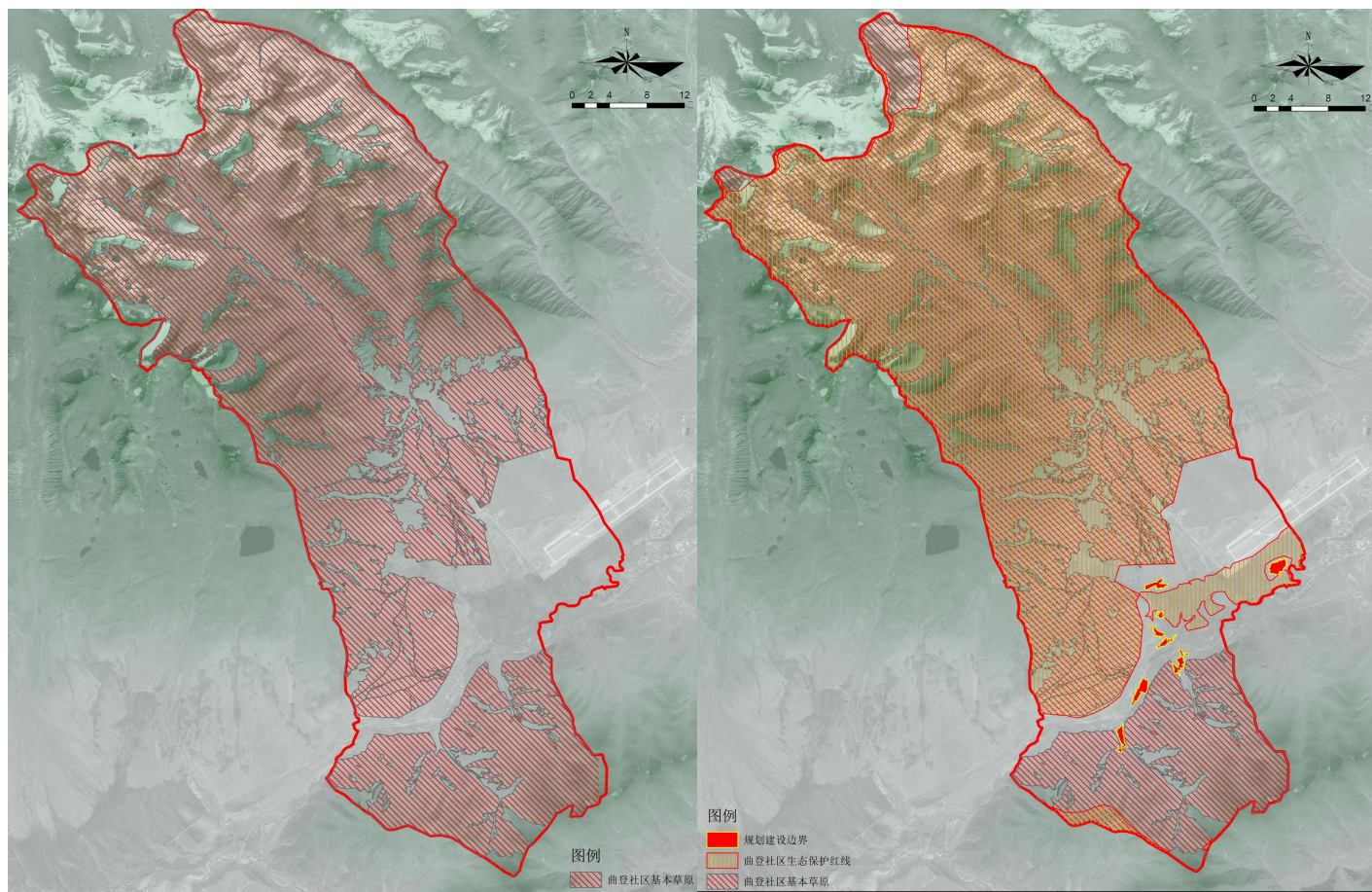
当雄县当曲卡镇曲登社区“多规合一”实用性村庄规划（2023—2035年）

底线约束

生态保护红线:曲登社区范围内生态保护红线面积16961.67公顷

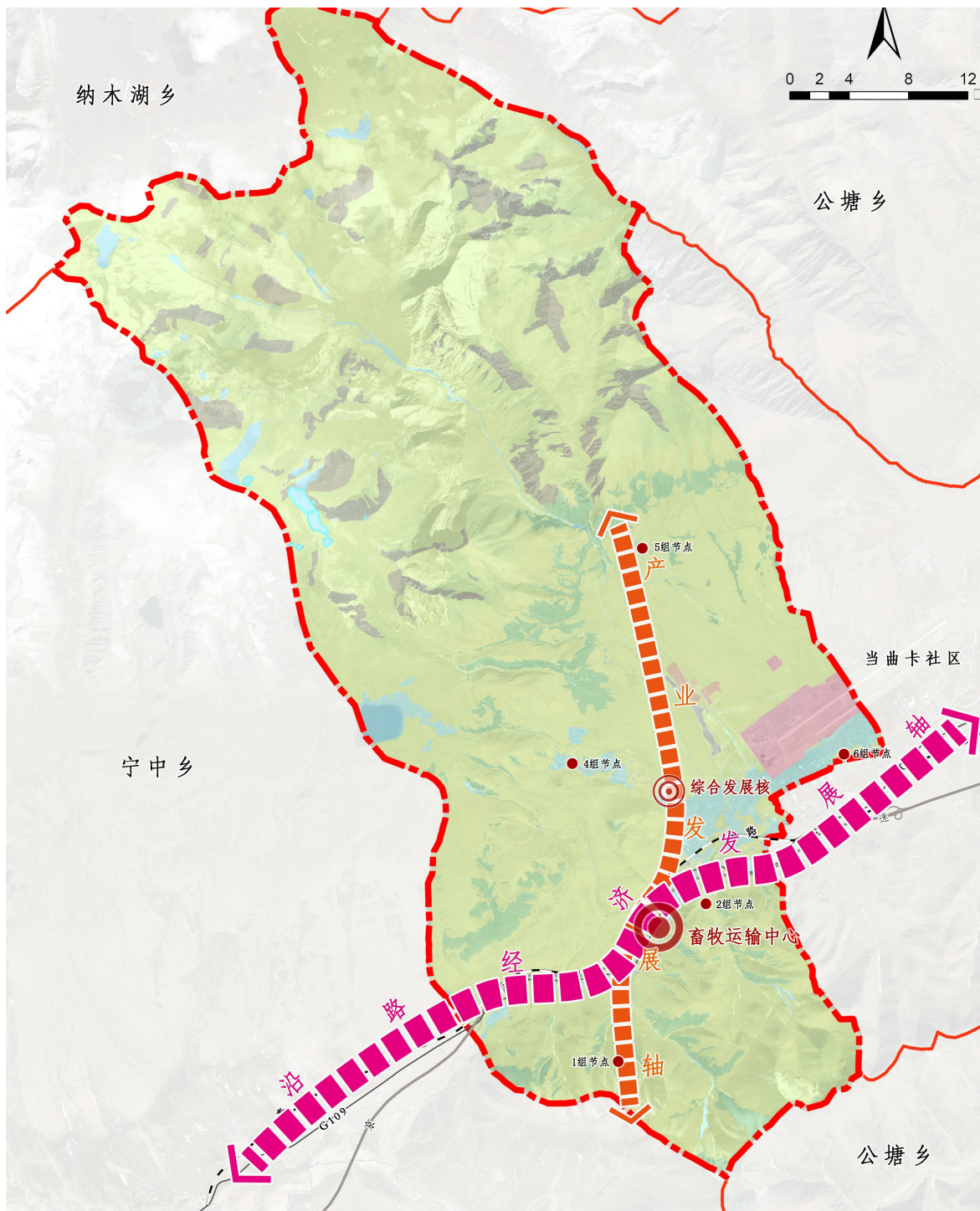
村庄建设边界: 规划划定达布村村庄建设边界71.54公顷。

基本草原: 达布村基本草原面积约16810.22公顷。



总体格局

达布村规划形成“一心，两轴，多点”的村域国土空间总体开发保护格局。



发展定位

“高寒畜牧产品仓储基地、牧区休闲旅游胜地、乡村怡然自得的生活乐园。”



人口与用地规模

规划范围：本次规划范围为达布村全域，面积约23837公顷。

人口规模：至2025年为1677人，2035年为1789人。

建设用地规模：规划至2035年村庄建设用地面积为71.54公顷，占村域总面积的0.07%。

