

公示版

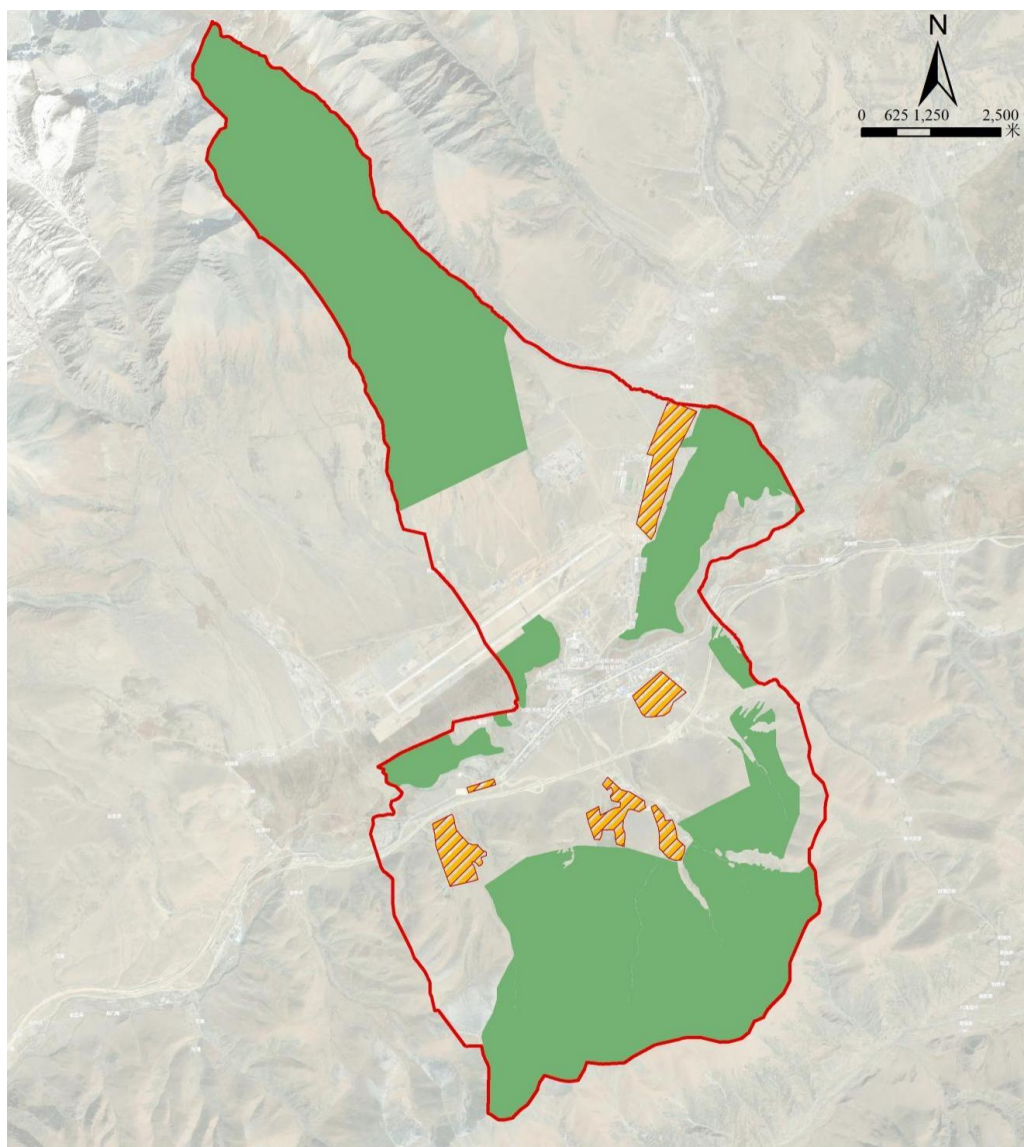
当雄县当曲卡镇当曲卡社区“多规合一” 实用性村庄规划（2022—2035年）

底线约束

生态保护红线：当曲卡社区范围内生态保护红线面积4919.24公顷。

村庄建设边界：划定村庄建设边界58.83公顷。

基本草原：基本草原保护面积：4498.69公顷。



图例
— 村域范围
▨ 村庄建设边界
■ 生态保护红线

总体格局

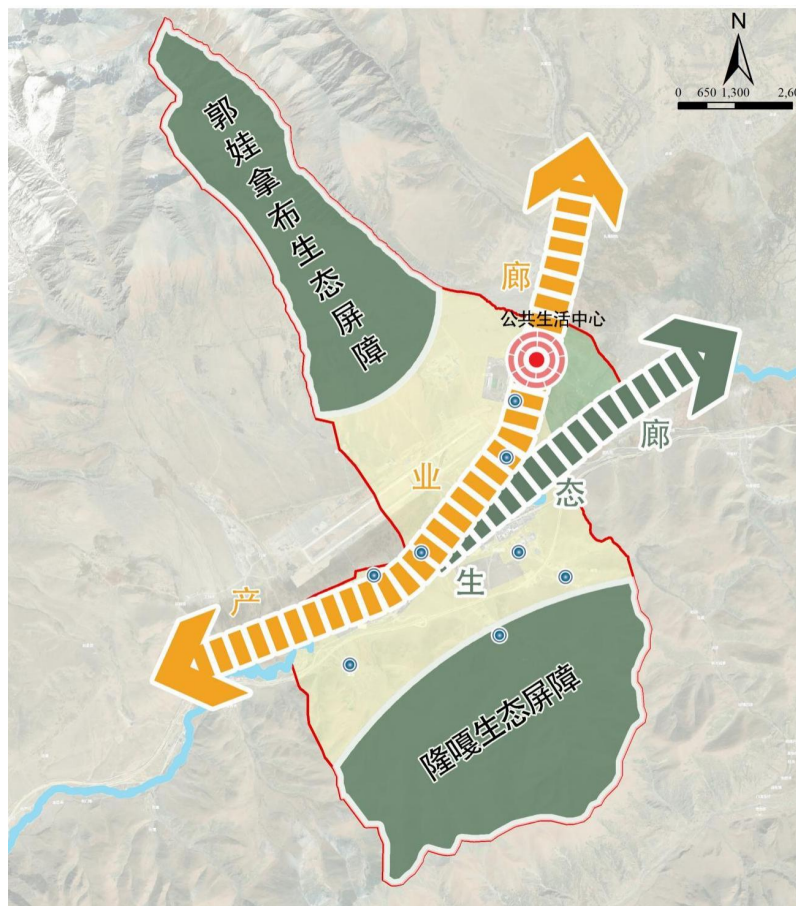
规划构建“两屏两廊，一心多点”的总体格局。

两屏：指郭娃拿布和隆嘎两座自然山体及其周边生态资源组成的南北两个生态安全屏障。。

两廊：是指由国道乡道共同组成的产业发展走廊及沿当曲河形成的城乡生态走廊。

一心：指当曲卡一组公共生活中心，是村庄生活服务中心以及社会经济发展的极核。

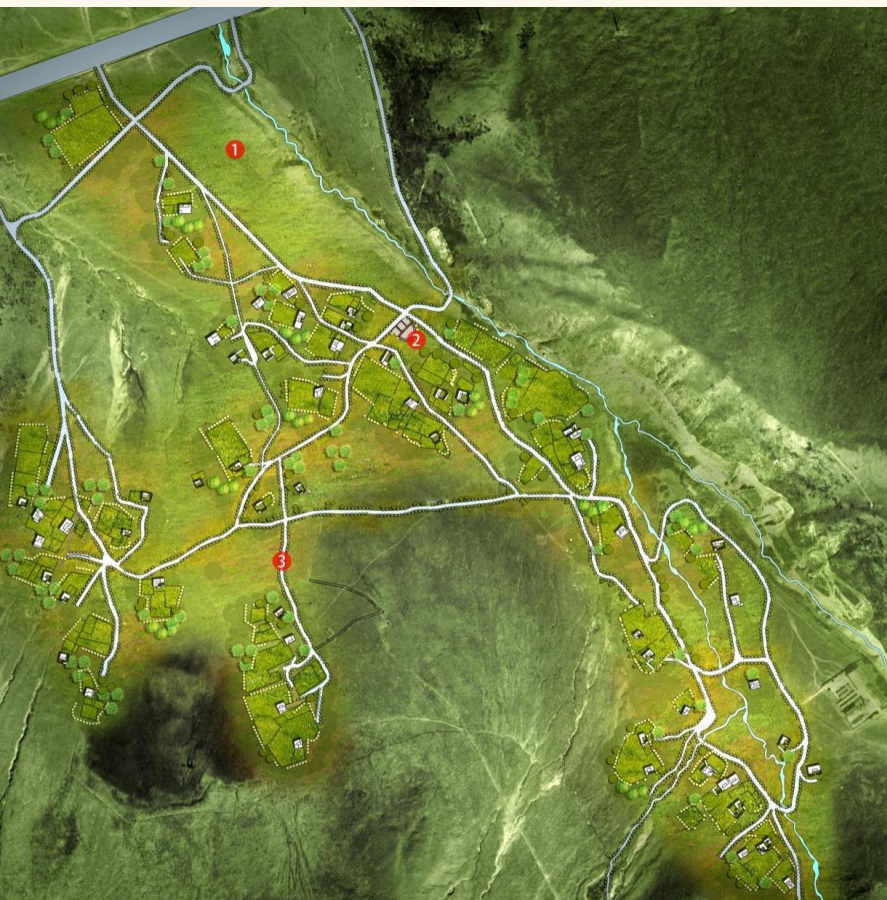
多点：指当曲卡社区多个村庄居民点及其配套产业设施，是城乡居民生活、就业、娱乐休闲的重要空间载体。



目标定位

总体目标：衔接上位规划确定的发展目标，充分发挥城郊区位特征，承接城镇外溢功能，结合丰富的草场资源本底与高原畜牧产业基础，打造“宜居、宜业、宜游”的牧区村庄。

村庄定位：“城郊+牧旅”融合的城乡互补共生示范村。



规划范围与村庄类型

规划范围：本次规划范围为拉根村全域，面积约212.82平方公里。

村庄类型：保留改善类村庄

