

公示版

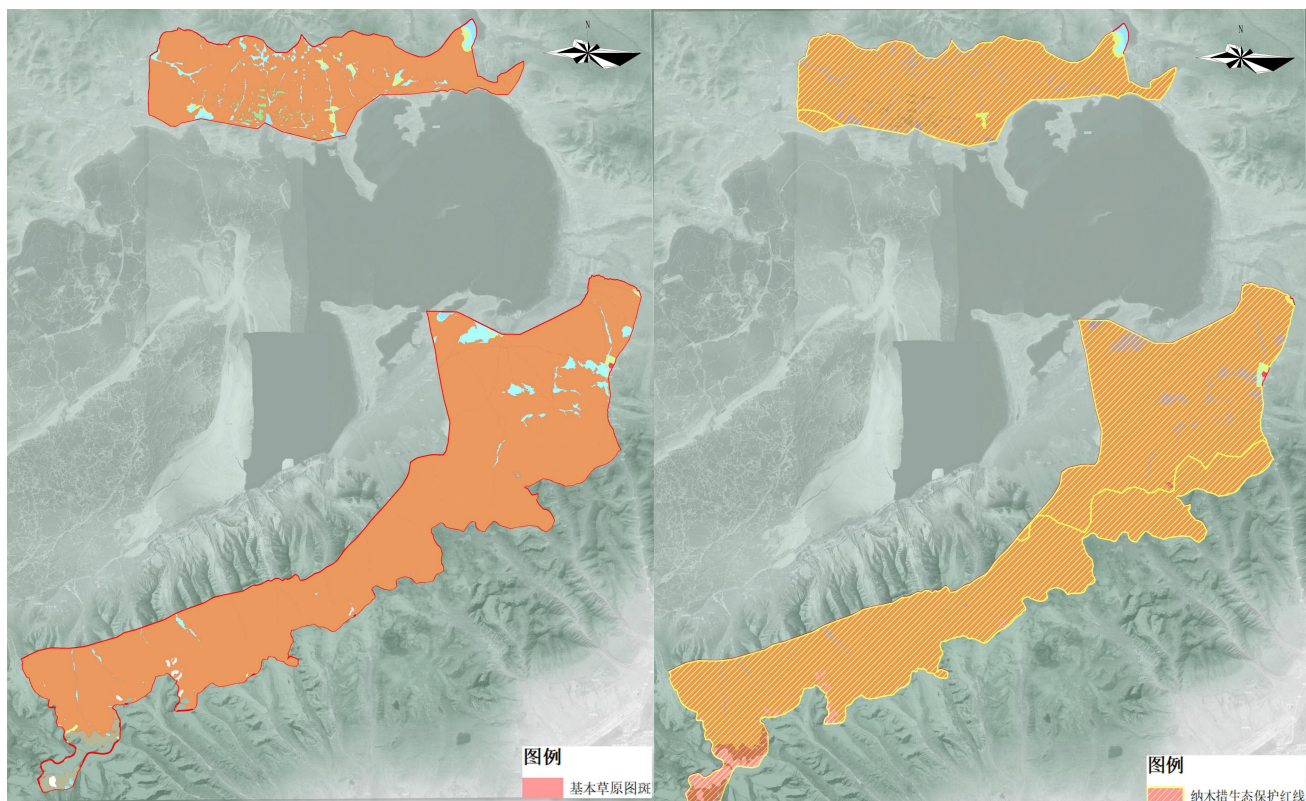
# 当雄县纳木湖镇纳木湖村“多规合一”实用性村庄规划（2023—2035年）

# 底线约束

生态保护红线:纳木湖村村域范围内生态保护红线面积55010.13公顷

村庄建设边界: 规划划定达布村村庄建设边界27.98公顷。

基本草原: 达布村基本草原面积约55368.16公顷。



# 总体格局

达布村规划形成“两心两轴，一屏三区”的村域国土空间总体开发保护格局。



## 发展定位

“纳木湖村打造成为最具藏北乡村风情，人与自然和谐共生的美丽圣湖家园。”



# 人口与用地规模

**规划范围：**本次规划范围为达布村全域，面积约55358.14公顷。

**人口规模：**至2025年为1693人，2035年为1877人。

**建设用地规模：**规划至2035年村庄建设用地面积为57.15公顷，占村域总面积的0.07%。

