

公示版

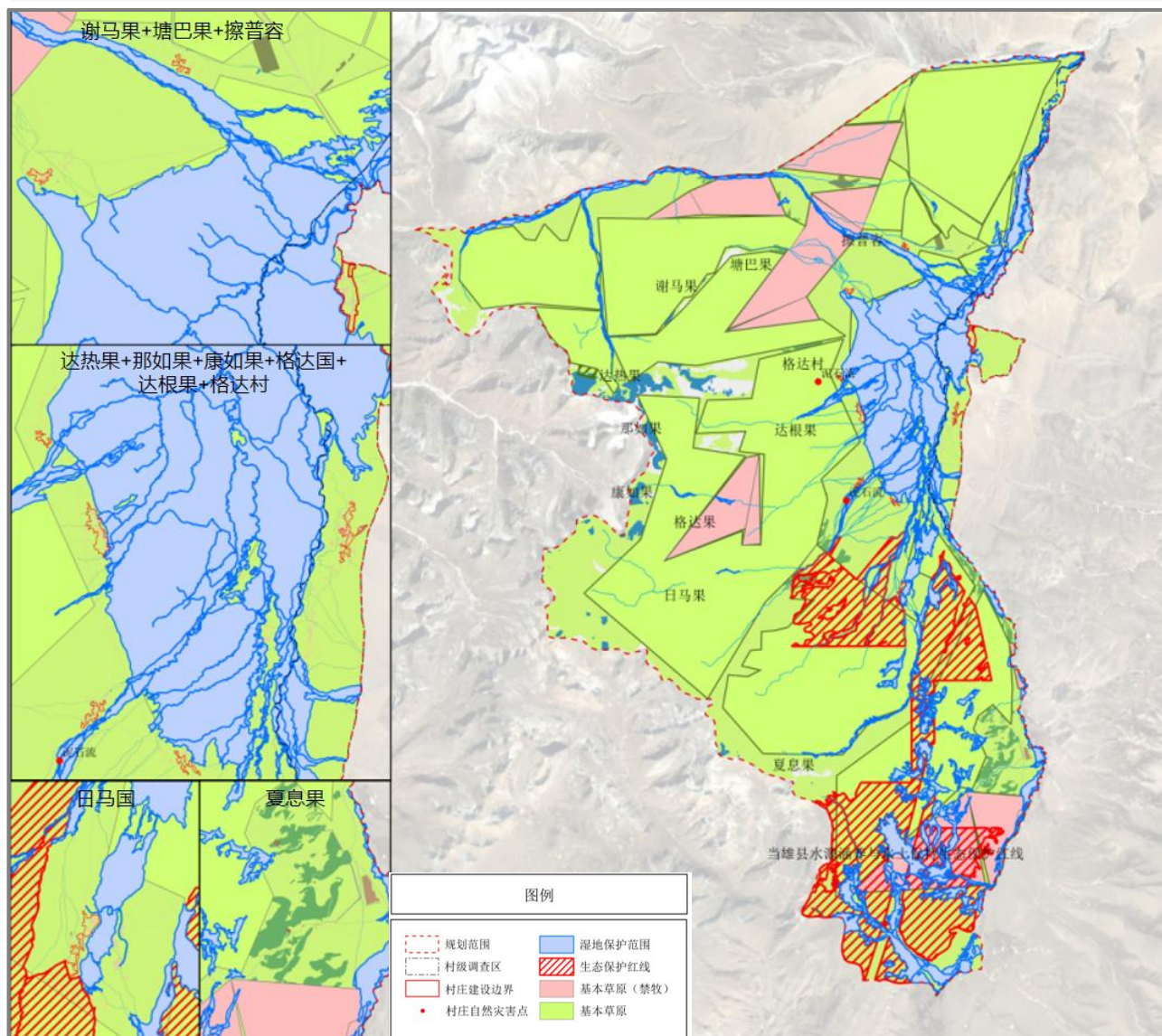
# 当雄县格达乡格达村“多规合一”实用性村庄规划（2022—2035年）

# 底线约束

生态保护红线:格达村村庄范围内生态保护红线面积5179.33公顷。

村庄建设边界: 规划划定村庄建设边界面积22.29公顷。

基本草原: 格达村基本草原面积约33224.70公顷, 其中4728.29公顷为禁牧区域。



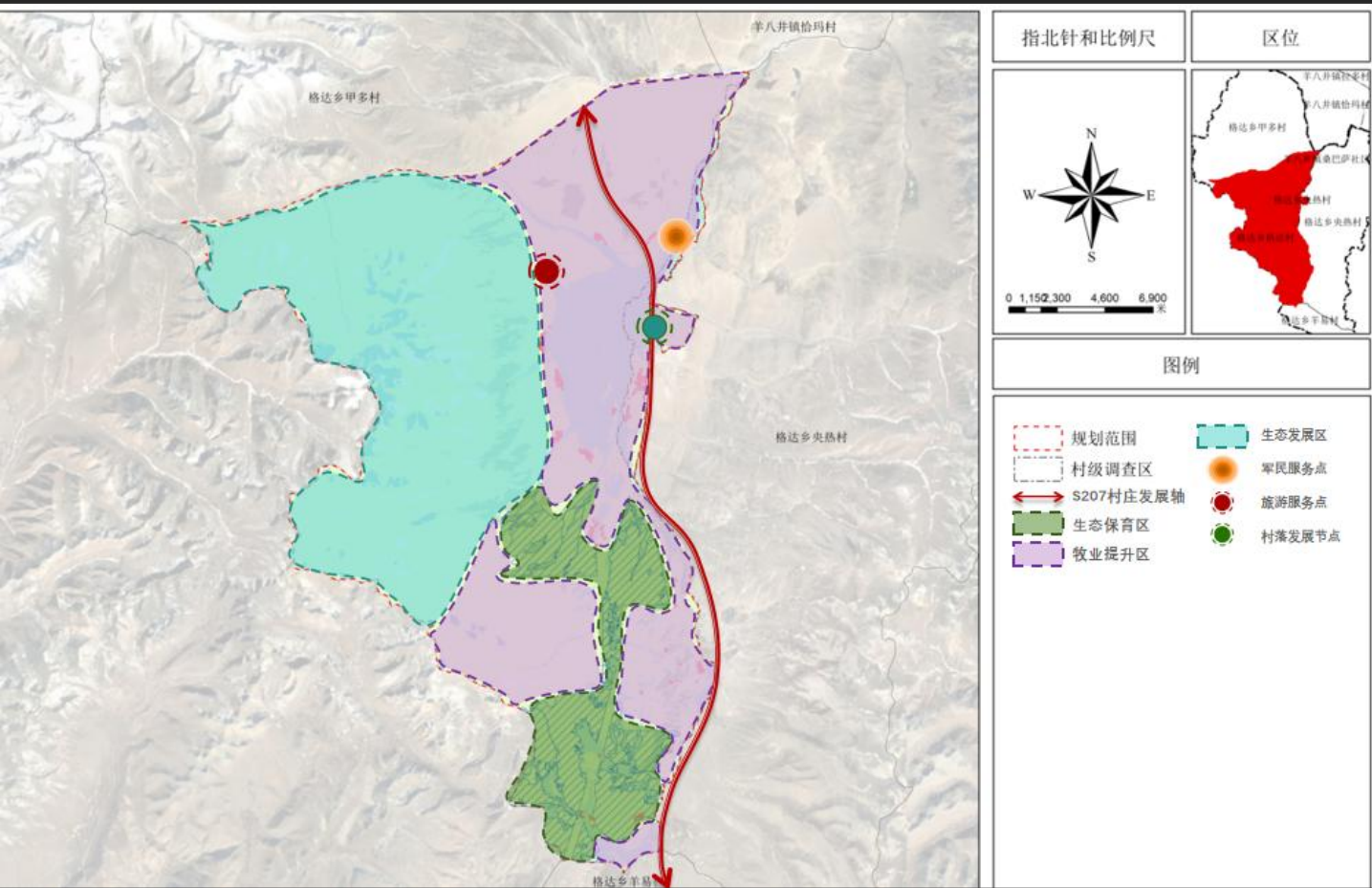
# 总体格局

格达村规划形成“一轴、三区、多点”的村域国土空间总体开发保护格局。

“一轴”为S207村庄发展轴。

“三区”为结合西部廓琼岗日冰川打造生态发展区；中部结合基本草原，以及现有农牧业，形成牧业提升区；结合规划范围内生态保护红线，形成规划范围内的生态保育区。

“多点”为廓琼岗日冰川旅游服务点、二组的乡村发展节点、一组的军民服务点以及风电发展点。围绕廓琼岗日冰川，增加旅游服务设施配套，不断完善对外旅游接待功能。



“牦牛养殖示范村、拉萨冰川风光体  
验地以及军民融合示范村”

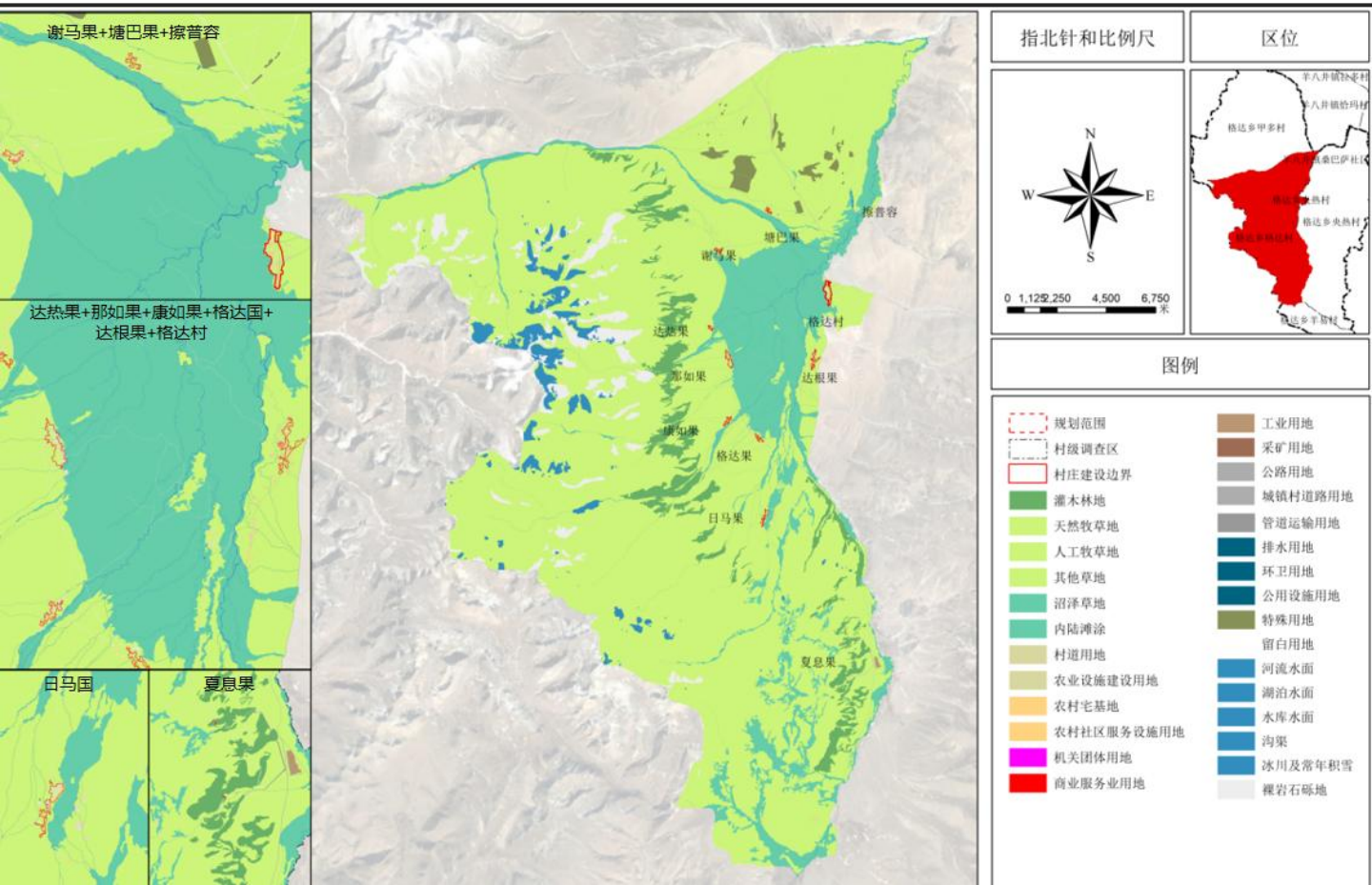


# 人口与用地规模

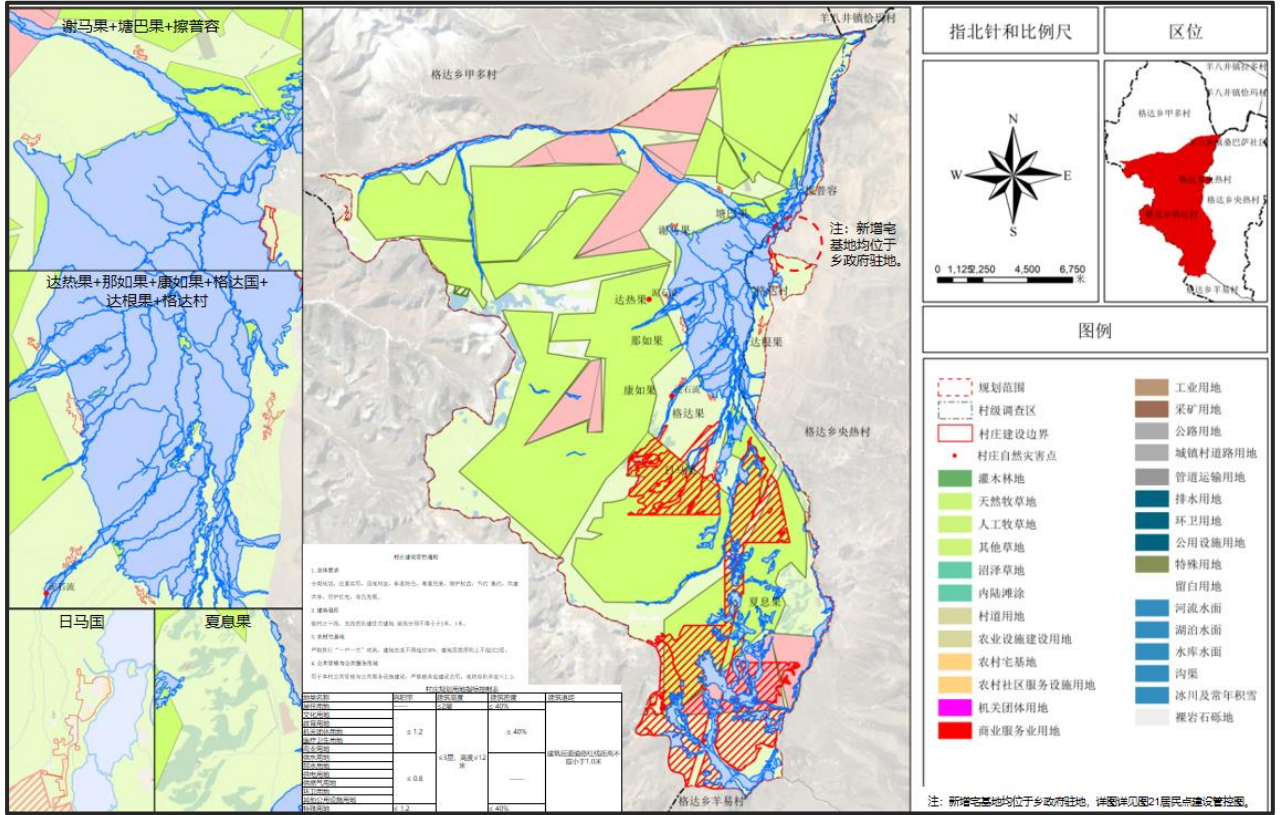
**规划范围：**本次规划范围为格达村全域，面积约50645.94平方公里。

**人口规模：**2035年为1714人。

**建设用地规模：**规划至2035年村庄建设用地面积为42.46公顷，占村域总面积的0.08%



# 居民点建设



# 平面图

