

公示版

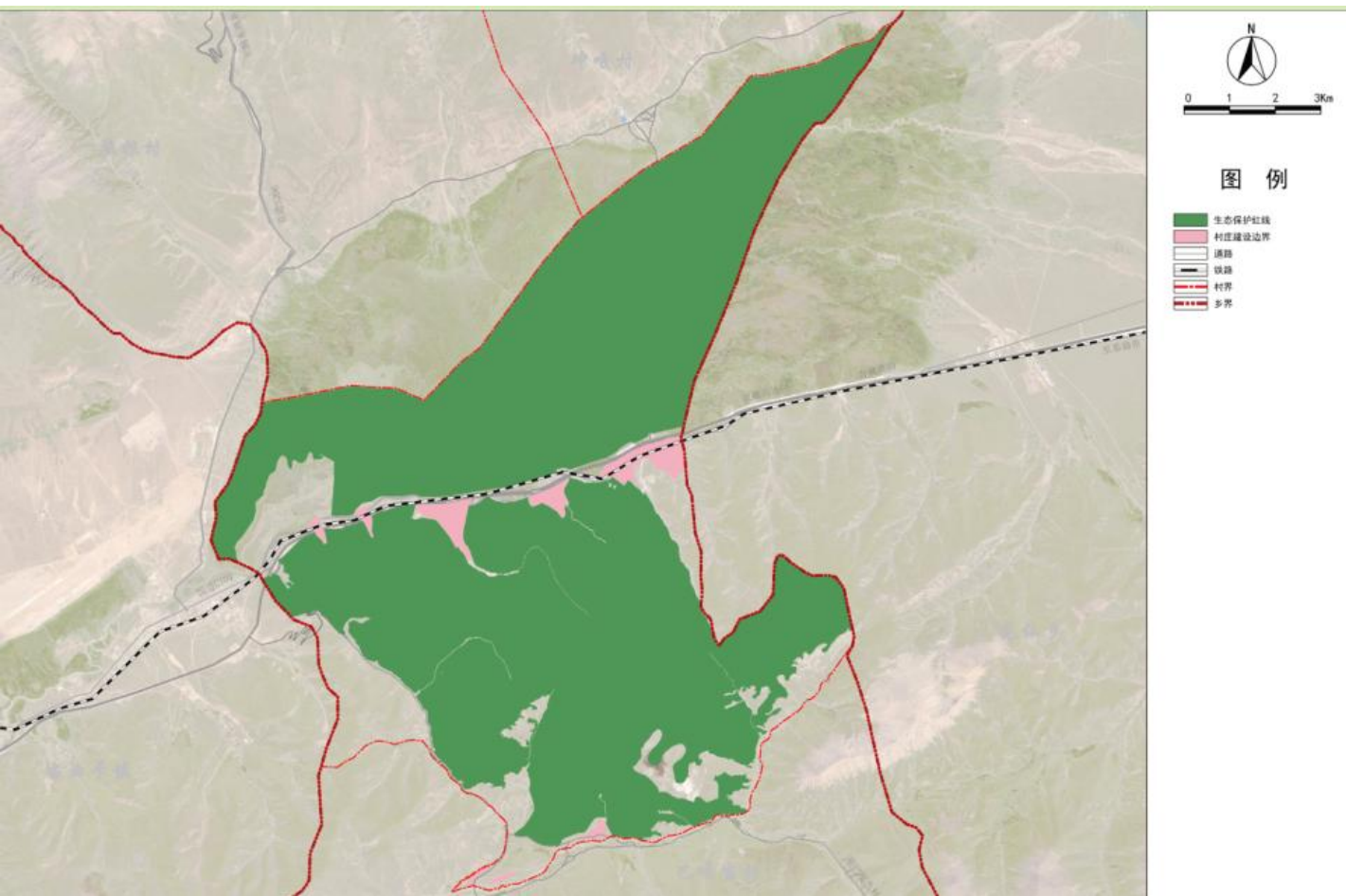
当雄县公塘乡甲根村“多规合一”实用性 村庄规划（2023—2035年）

底线约束

生态保护红线：甲根村村域范围内生态保护红线面积 10158.31 公顷。

村庄建设边界：规划划定甲根村村庄建设边界 254.50 公顷。

基本草原:甲根村至 2035 年基本草原面积保持在 5500.15 公顷以上



总体格局

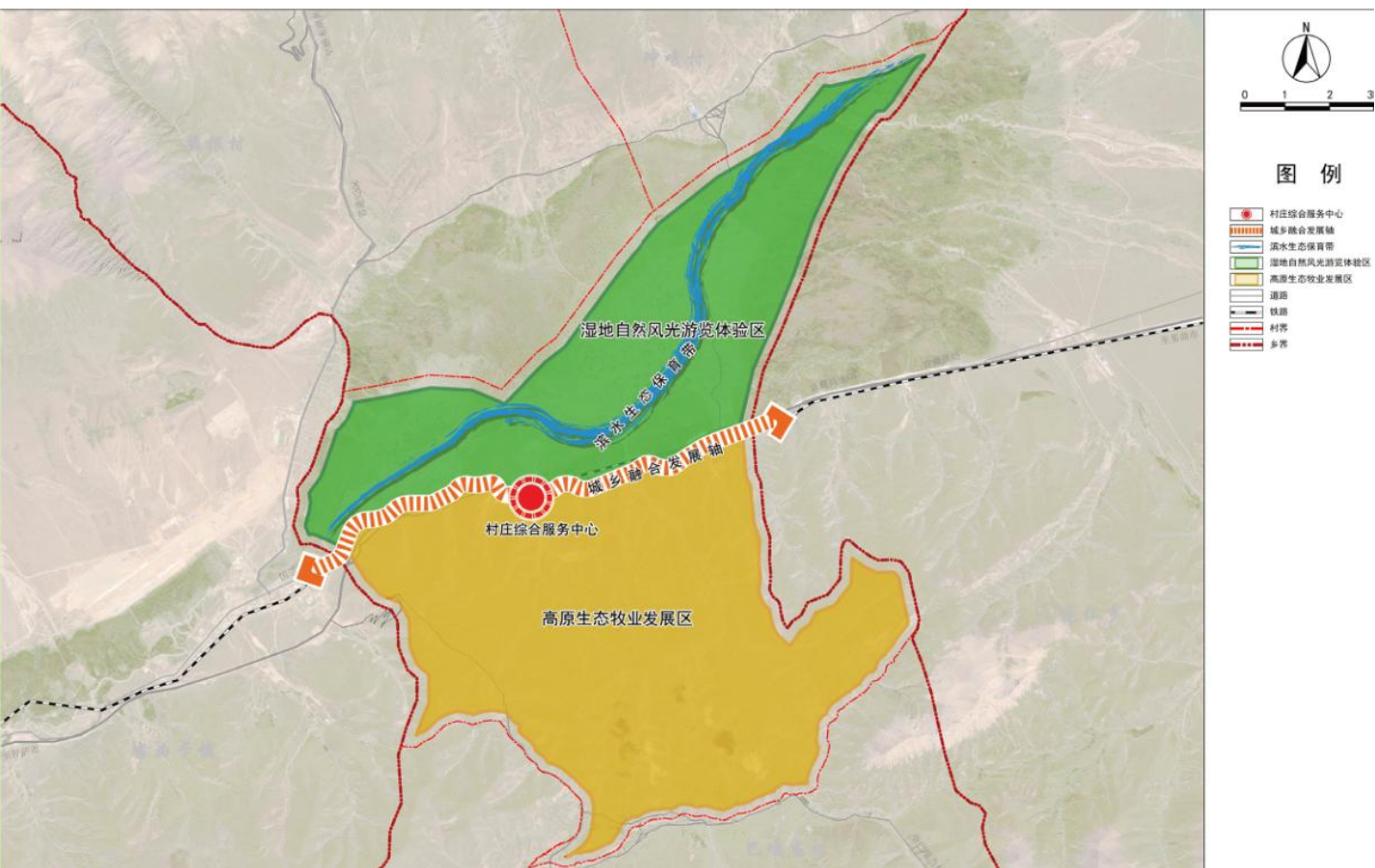
甲根村规划构建“一心一轴，一带两区”的村域国土空间开发保护总体格局。

一心：以中部甲根村村委会所在地形成村庄综合服务中心。

一带：贯穿阿热湿地的乌龙曲及两侧滨水空间组成的生态保育带。

一轴：以 109 国道交通廊道作为链接当雄县中心城区与 外围乡村地区的城乡融合发展轴。

两区：分别为北侧阿热湿地自然风光游览体验区和南侧高原生态牧业发展区。



发展定位

“当雄县牧旅融合发展示范村，宜居宜业和美乡村建设的典范”

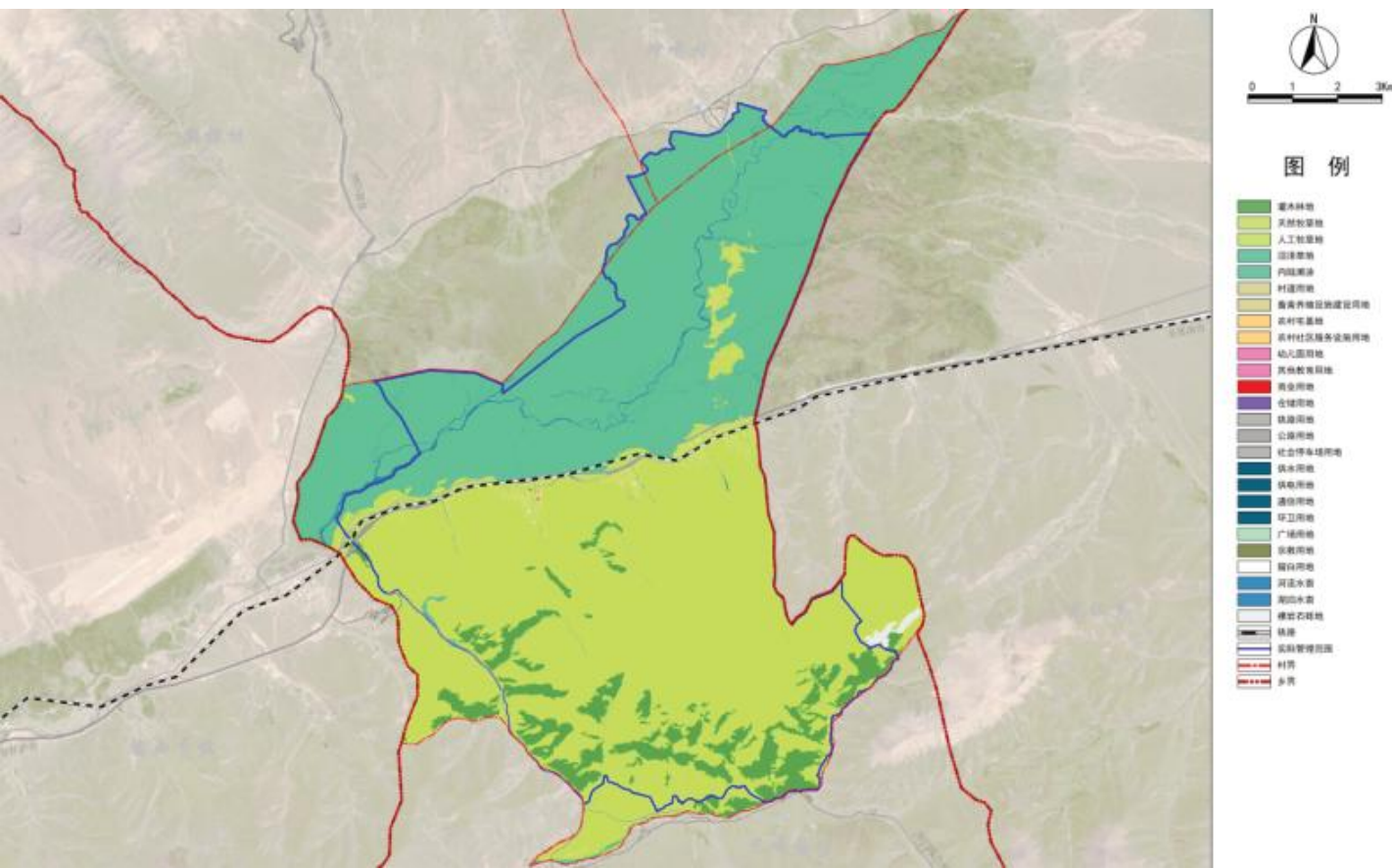


人口与用地规模

规划范围：本次规划范围为甲根村全域，面积约122.68平方公里。

人口规模：至2025年为1500人，2035年为1650人。

建设用地规模：规划至2035年村庄建设用地面积为23.05公顷，占村域总面积的0.19%。



居民点建设

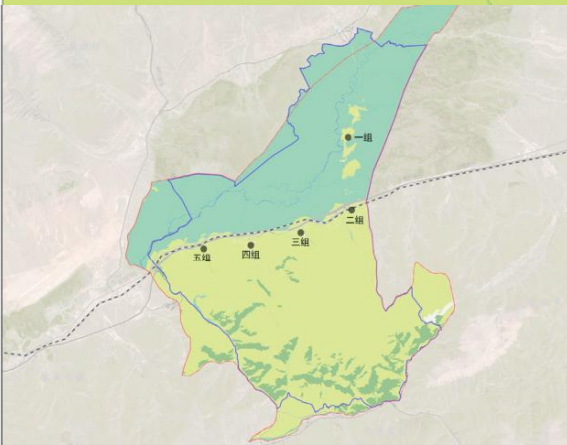
一组居民点规划建设用地分布图



四、五组居民点规划建设用地分布图



二、三组居民点规划建设用地分布图



一组

村庄建设管理细则				
代码	地名名称	用地面积 (ha)	管控手段	相关依据
0603	畜禽养殖设施建设用地	52.02	——	——
0703	农村宅基地	19.27	农村民居院落原则上必须修建在划定的农村宅基地上，新建、改建、扩建宅基地不得超过400平方米，总建筑面积原则上不得超过240平方米；建筑层数不得超过3层。	严格落实“一户一宅”政策
0704	农村社区服务设施用地	0.94	地块容积率宜为0.5-1.2，建筑高度不超过12米。	——
08	公共管理与公共服务用地	0.55	地块容积率宜为0.5-1.2，建筑高度不超过12米。	——
09	商业服务业用地	0.34	包括小超市、小卖部、小型经营服务点、集贸市场以及临时集贸市场等设施的用地。地块容积率宜为1.0-1.5，建筑高度不超过12米。	——
11	仓储用地	0.15	地块容积率宜为0.6-1.0，建筑高度不超过12米。	——
120803	社会停车场用地	0.23	用于村庄道路服务，同时应满足村内停车需求，可适当配建附属建筑，如管理用房、洗车等设施，建筑高度应控制在4米以内。	——
13	公用设施用地	0.17	用于农村公用设施建设，严禁其他建设用途。地块容积率及建筑高度应符合公用设施建设标准控制。	——
1403	广场用地	0.25	用于农村广场、停车场、交通场站等开敞空间建设，严禁其他建设用途。	——
16	留白用地	1.15	用于农村建设用地的弹性空间，新增建设用地确定后应符合本表相应用地的管控指标。	——
1201	铁路用地	27.06	——	禁止占用
1202	公路用地	74.26	——	禁止占用
15	特殊用地	0.02	——	——
建筑风貌管控				
民居		——	建筑立面应体现风貌管控要求，建筑形式和建筑色彩应与周边环境相协调。色彩应以白色、灰色、红色、黄色为主。建筑形式应体现传统民居建筑特点，屋顶采用平屋顶形式，布局结合地形或依山而建，高低错落，建筑立面应体现传统民居建筑特点，屋顶采用平屋顶形式，布局结合地形或依山而建，高低错落，建筑立面应体现传统民居建筑特点，屋顶采用平屋顶形式，布局结合地形或依山而建，高低错落。	——
临时建筑		——	临时建筑应采用内部活动板房，外部加设木质建筑样式，色彩以白色为主，灰、白、红为辅助色。	——



四、五组



图例

- 天然牧草地
- 人工牧草地
- 沼泽草地
- 村道用地
- 畜禽养殖设施建设用地
- 农村宅基地
- 农村社区服务设施用地
- 幼儿园用地
- 商业用地
- 一类物流仓储用地
- 铁路用地
- 公路用地
- 社会停车场用地
- 供水用地
- 通信用地
- 环卫用地
- 广场用地
- 宗教用地
- 留白用地
- 河流水面
- 村庄建设边界