

公示版

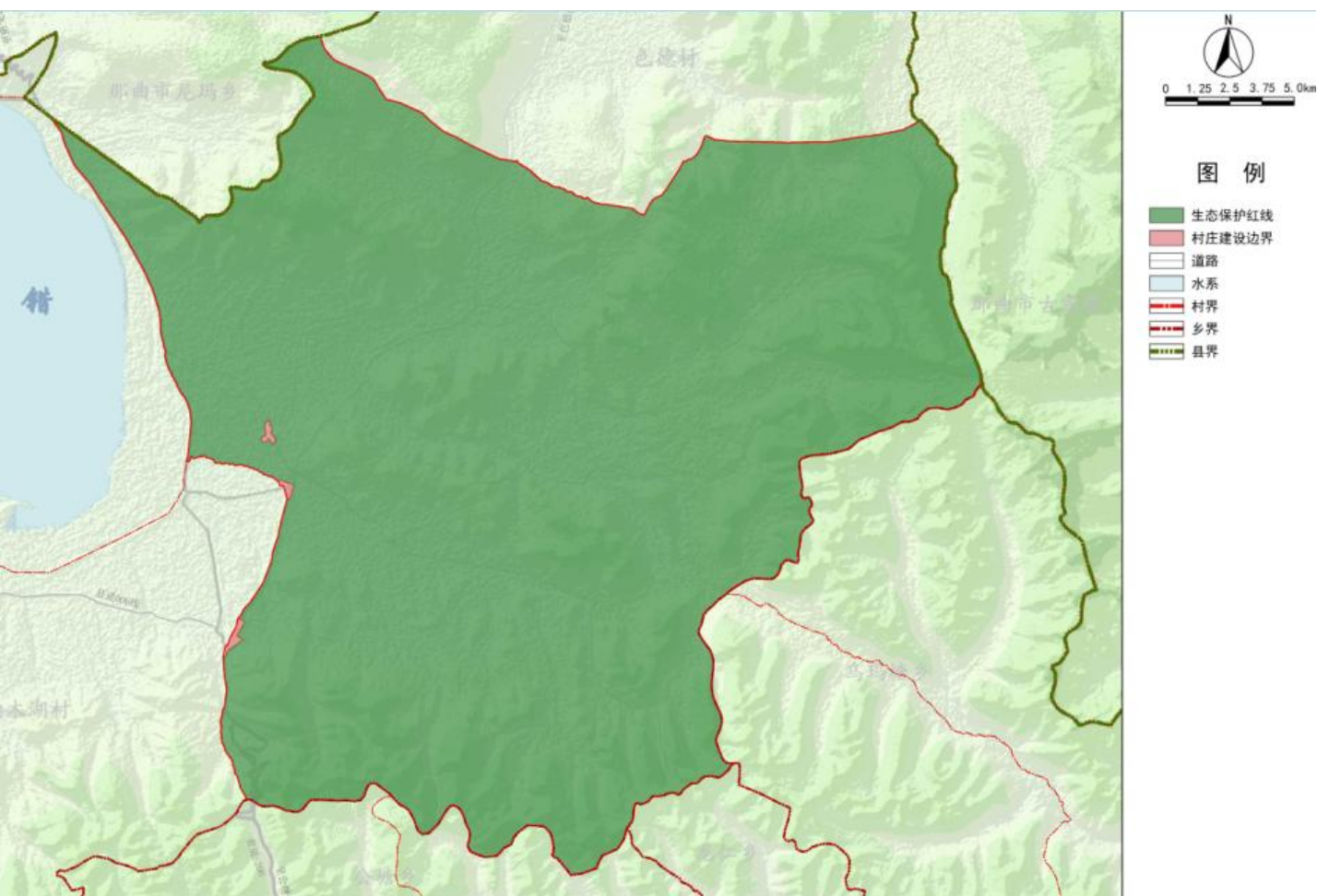
当雄县纳木湖镇恰嘎村“多规合一”实用性村庄规划（2023—2035年）

底线约束

生态保护红线:恰嘎村村庄范围内生态保护红线面积64227.31公顷,自然保护区核心区面积11335.53公顷。

村庄建设边界:规划划定村庄建设边界面积80.90公顷。

基本草原:恰嘎村基本草原面积约56420.44公顷。



总体格局

恰嘎村规划形成“两心，两轴，三片区”的村域国土空间总体开发保护格局。

“两心”：以纳木湖镇集镇为乡镇服务中心，以恰嘎村委会所在地作为农村社区服务中心。

“两轴”：以南北向206省道沿线作为环湖综合发展轴，以恰嘎至色德通道为支撑打造恰嘎特色休闲观光走廊。

“三片区”：以纳木错自然保护区实验区为依托规划两个生态牧旅发展片区，以核心区、缓冲区为依托规划一个生态保育区。保护好全域河流、湿地、冰川、草原等重要生态廊道和斑块。



发展定位

“当雄县生态文明示范村，现代畜牧业模范村，神山圣湖旅游观光点”

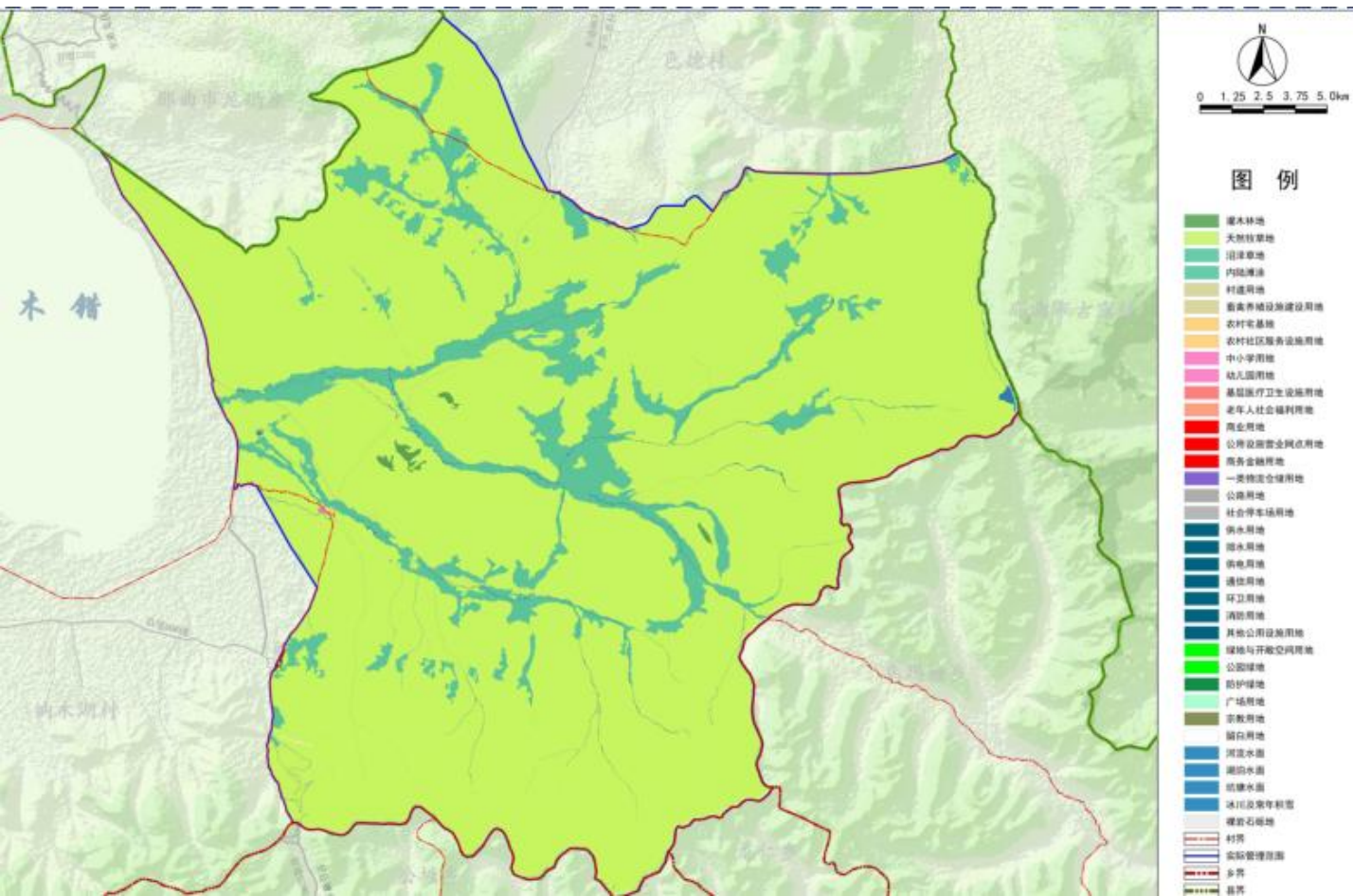


人口与用地规模

规划范围：本次规划范围为恰嘎村全域，面积约643.09平方公里。

人口规模：至2025年为1500人，2035年为1840人。

建设用地规模：规划至2035年村庄建设用地面积为34.85公顷，占村域总面积的0.04%





- 图例
- 灌木林地
 - 天然牧草地
 - 沼泽草地
 - 内陆滩涂
 - 乡村道路用地
 - 村庄内部道路用地
 - 畜禽养殖设施建设用地
 - 农村宅基地
 - 农村社区服务设施用地
 - 公共团体用地
 - 幼儿园用地
 - 基层医疗卫生设施用地
 - 商业用地
 - 公开市场营业网点用地
 - 农村金融用地
 - 其他商业服务业用地
 - 物流仓储用地
 - 一类物流仓储用地
 - 公路用地
 - 铁路用地
 - 社会停车场用地
 - 供水用地
 - 供电用地
 - 通信用地
 - 环卫用地
 - 消防用地
 - 其他公用设施用地
 - 绿化与开放空间用地
 - 公园绿地
 - 防护绿地
 - 广场用地
 - 宗教用地
 - 留白用地
 - 河流水面
 - 湖泊水面
 - 坑塘水面
 - 冰滩及常年积雪
 - 镶嵌石砾地
 - 村界
 - 乡界
 - 县界

集镇居民点总平面

