

公示版

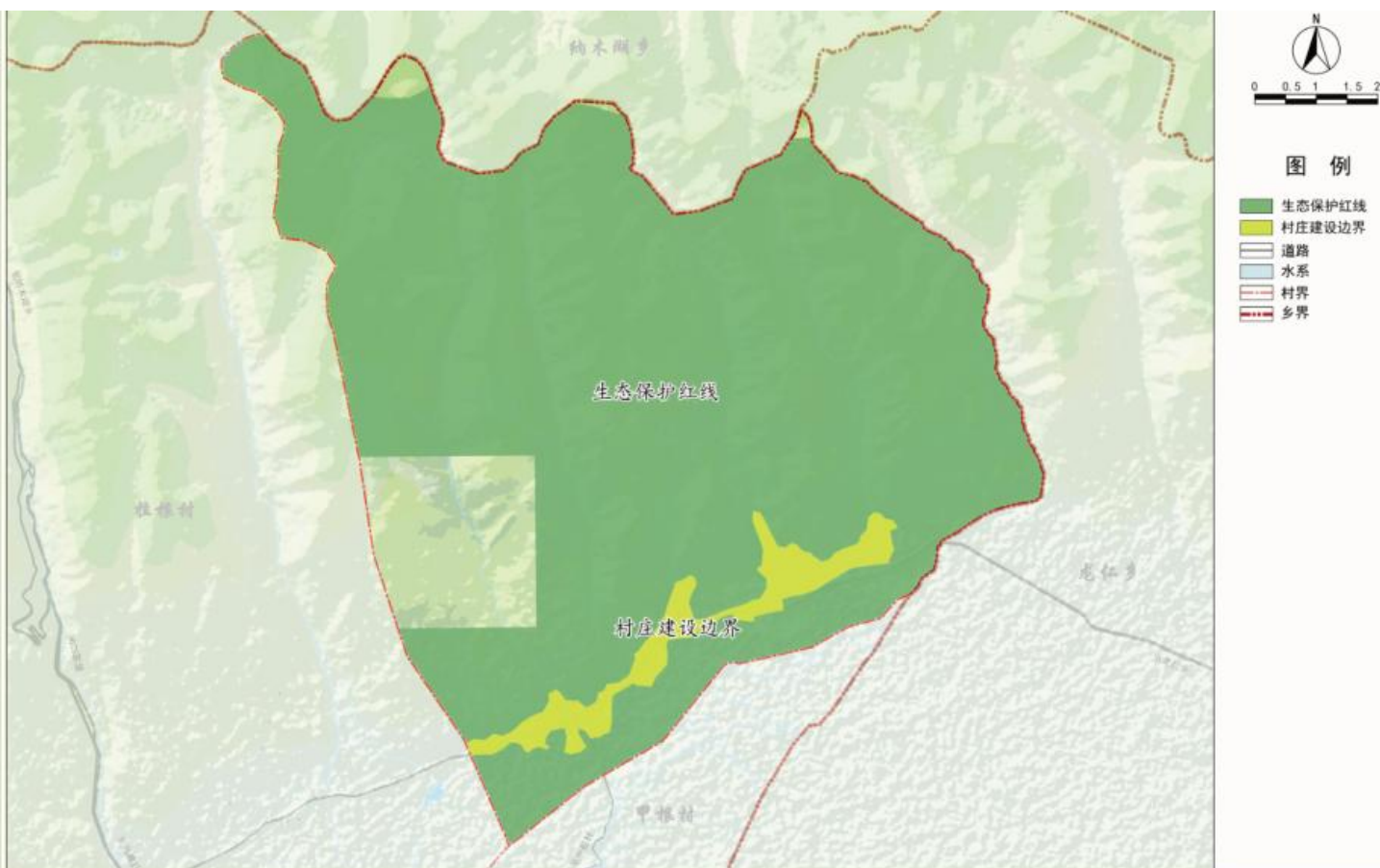
当雄县公塘乡冲嘎村“多规合一”实用性 村庄规划（2023—2035年）

底线约束

生态保护红线：冲嘎村村域范围内生态保护红线面积8987.92公顷。

村庄建设边界：规划划定冲嘎村村庄建设边界803.73公顷。

基本草原：冲嘎村至2035年基本草原面积保持在7232.12公顷以上。



总体格局

冲嘎村规划形成“一屏一带、两域多点、片区联合”的村域国土空间总体开发保护格局。

“一屏”：既念青唐古拉山脉形成的重要生态屏障。

“一带”：既串联村庄各小组的重要过境交通形成的村庄发展带

“两域”：既 5100 矿泉水北侧的重要水源涵养域和康玛温泉 酒店北侧的重要温泉滋养域。

“多点”：既康玛寺、5100 矿泉水厂、岷山康玛温泉酒店形成的重要节点。

冲嘎村规划形成“一屏一带、两域多点、片区联合”的村域国土空间总体开发保护格局。

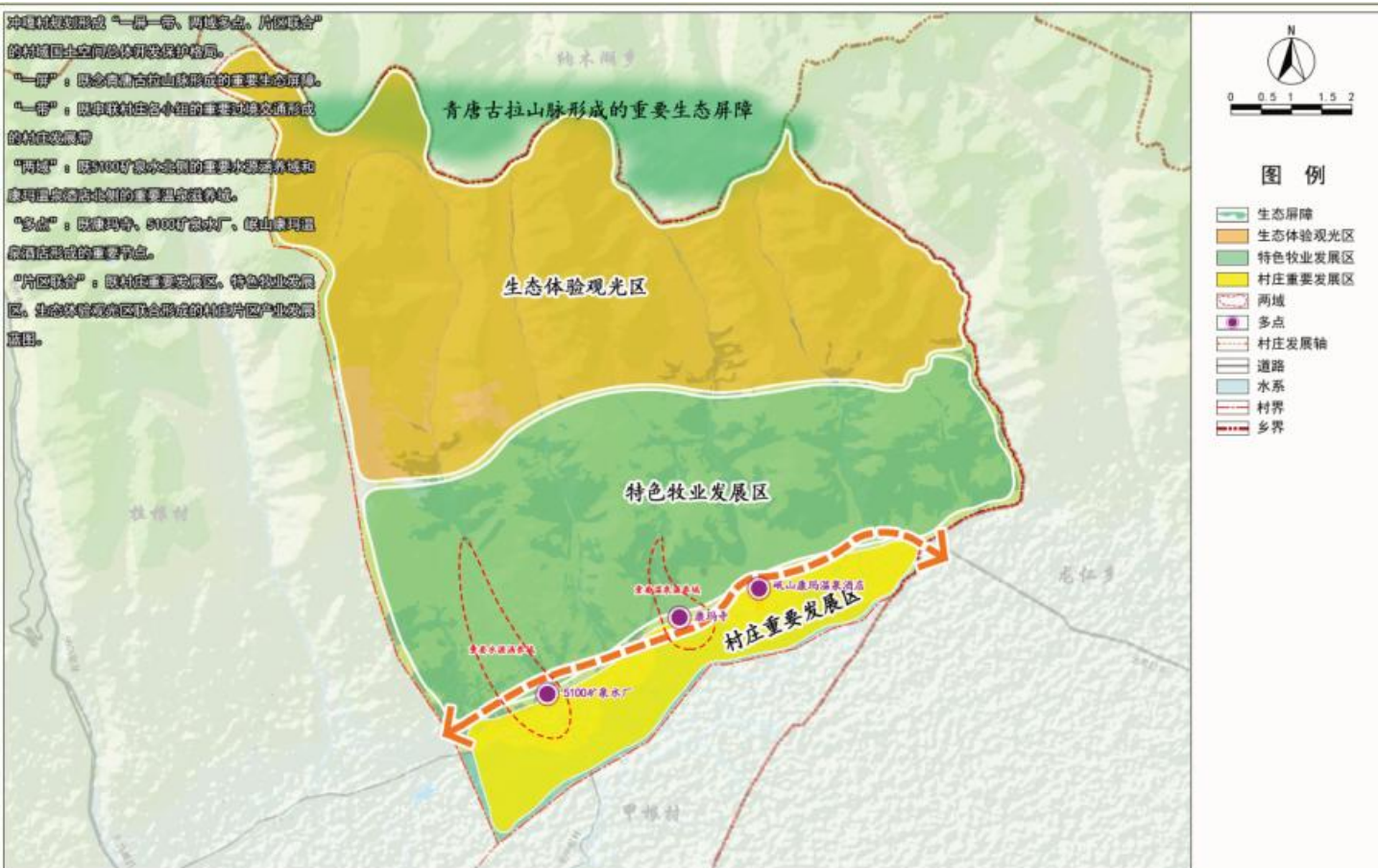
“一屏”：既念青唐古拉山脉形成的重要生态屏障。

“一带”：既串联村庄各小组的重要过境交通形成的村庄发展带

“两域”：既 5100 矿泉水北侧的重要水源涵养域和康玛温泉酒店北侧的重要温泉滋养域。

“多点”：既康玛寺、5100 矿泉水厂、岷山康玛温泉酒店形成的重要节点。

“片区联合”：既村庄重要发展区、特色牧业发展区、生态体验观光区联合形成的村庄片区产业发展格局。



发展定位

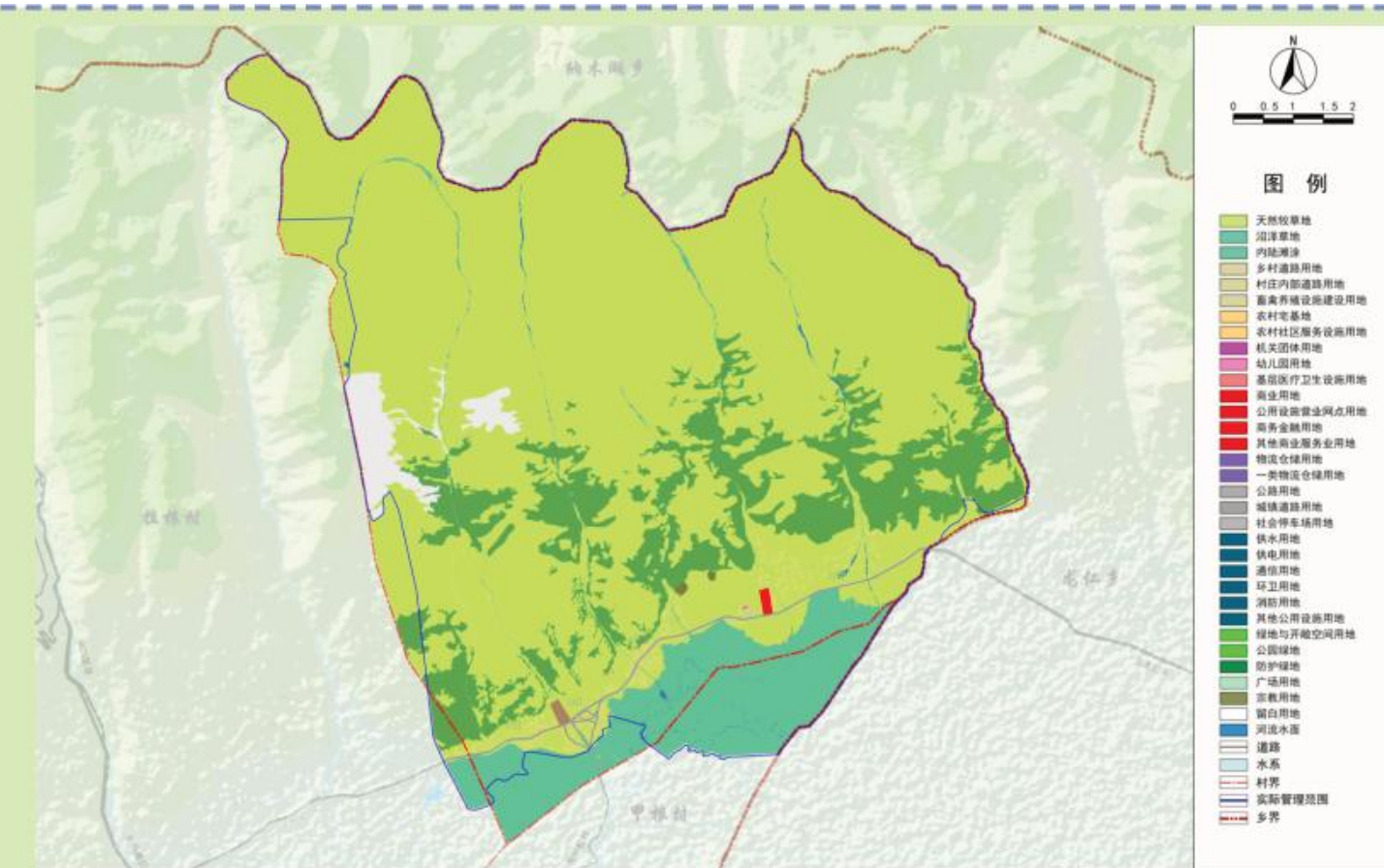
“自治区神山圣水发源地，拉萨市宜居宜业和美村庄示范点，当雄县生态文化旅游目的地”



规划范围：本次规划范围为冲嘎村全域，面积 102.79 平方公里。

人口规模: 至2025年为1790人, 2035年为1895人。

建设用地规模：规划至 2035 年，村庄建设用地面积 58.71公顷。



生态修复

居民点管控

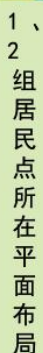
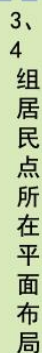


图 例