

公示版

当雄县纳木湖镇达布村“多规合一”实用性村庄规划（2023—2035年）

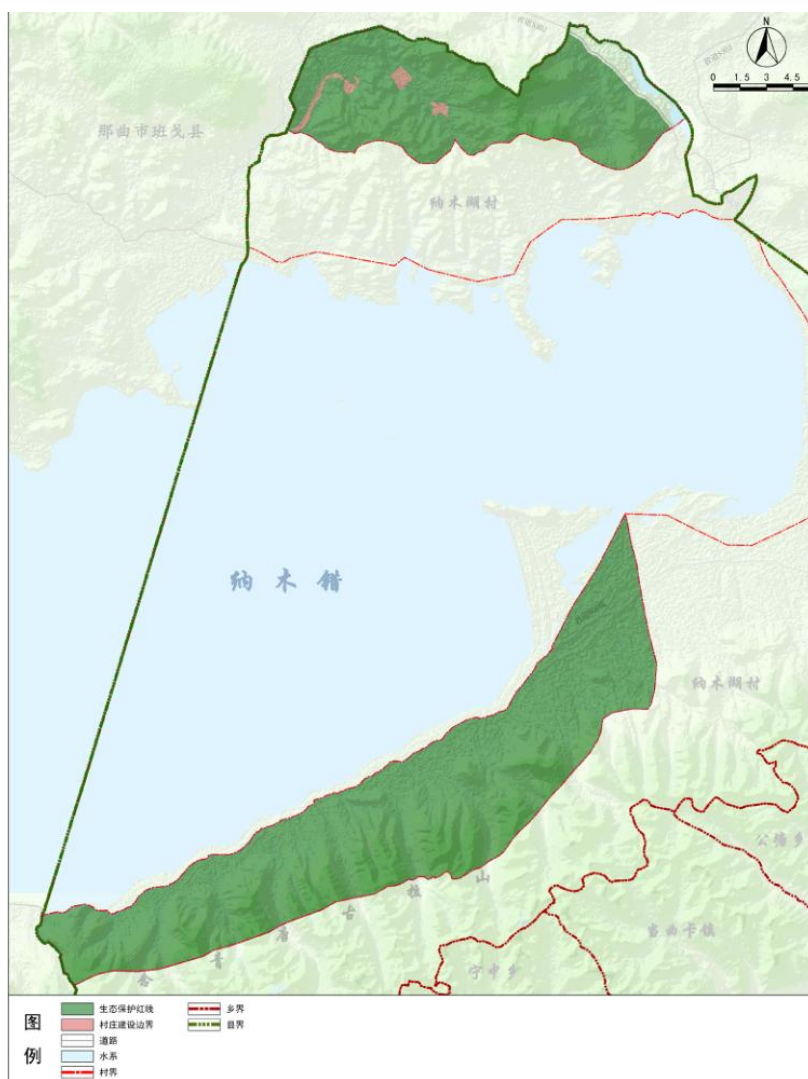
底线约束

生态保护红线:达布村村域范围内生态保护红线面积32984.83公顷,自然保护区核心区面积741.69公顷。

村庄建设边界:规划划定达布村村庄建设边界364.80公顷。

草原:达布村基本草原面积约30201.72公顷。

河湖管理范围:落实达布村河湖管理范围线300.47公顷



总体格局

达布村规划形成“两心两轴，一屏两带三区”的村域国土空间总体开发保护格局。

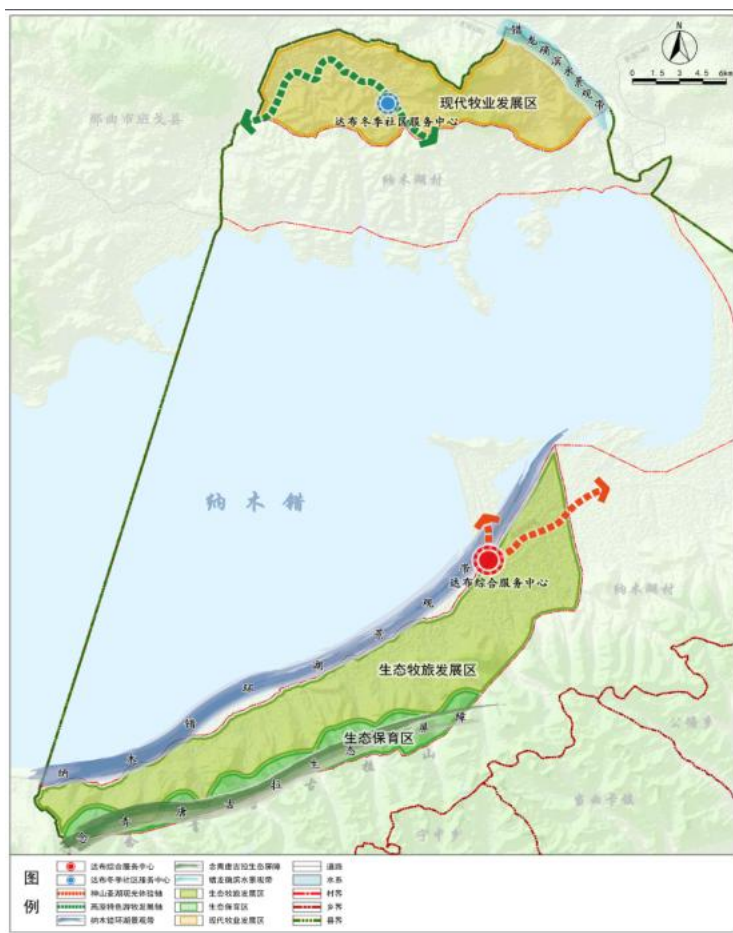
“两心”：以南部达布村夏季牧场村委会所在地形成集旅游服务、村庄社区服务为一体的达布综合服务中心；以北部达布村冬季牧场村委会所在地形成达布冬季社区服务中心。

“两轴”：夏季牧场以006县道沿线作为神山圣湖观光体验轴，以达布乡道为支撑打造高原特色游牧发展轴。

“一屏”：为夏季牧场南侧念青唐古拉生态屏障。

“两带”：分别为夏季牧场和北侧纳木错环湖景观带和冬季牧场东侧的错龙确滨湖景观带。

“三区”：以纳木错自然保护区实验区为依托在夏季牧场规划一处生态牧旅发展片区，冬季牧场规划一处现代牧业发展区，以核心区、缓冲区为依托规划一处生态保育区。保护好全域河流、湿地、冰川、草原等重要生态廊道和斑块。



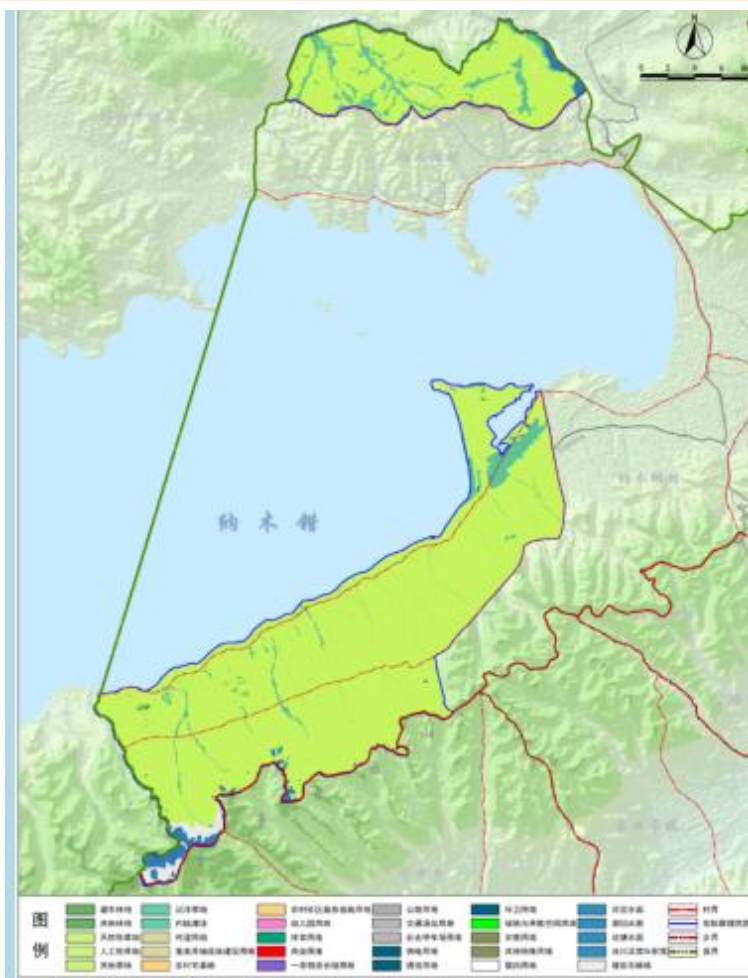
发展定位

“拉萨市神山圣湖旅游观光第一村，游牧文化体验村，乡村振兴示范村”



规划范围：本次规划范围为达布村全域，面积约341.97平方公里。

建设用地规模：规划至2035年村庄建设用地面积为5.02公顷，占村域总面积的0.01%。



居民点建设

