

公示版

# 拉萨市当雄县纳木湖镇国土空间总体规划 (2023—2035年)

# 序言

坚持以习近平新时代中国特色社会主义思想为指导，全面贯彻落实党的二十大和党中央第七次西藏工作座谈会精神，深入贯彻习近平总书记关于西藏工作的重要指示和新时代党的治藏方略，认真贯彻落实中央经济工作会议精神和区、市党委政府关于经济工作的决策部署，立足新发展阶段，完整、准确、全面贯彻新发展理念，聚焦“四件大事”，聚力“四个创建”“四个走在前列”，当好“七个排头兵”，全面承接实施以“强中心”战略为抓手、“七大行动”为支撑的“1+7”贯彻体系，坚持以人民为中心，坚持一切从实际出发，按照高质量发展和体现战略性、提高科学性、强化权威性、加强协调性、注重操作性要求，编制国土空间总体规划，落实国土空间开发保护制度，实现国土空间开发保护更高质量、更有效率、更加公平、更可持续，发挥国土空间总体规划在全乡规划体系中的基础性作用，全面提升国土空间治理体系和治理能力现代化水平，为全面建设团结富裕文明和谐美丽的社会主义现代化新公塘提供国土空间保障，促进纳木湖镇资源环境与经济社会协调、可持续发展。

为落实党中央、国务院以及西藏自治区决策部署，高标准、高质量推动当雄县建设发展，特组织编制《当雄县纳木湖镇国土空间总体规划（2023—2035年）》（以下简称《规划》）。本《规划》是指导纳木湖镇长远发展和总体空间安排的法定规划，是自治区级、市级、县级国土空间规划的具体落实，是编制乡村规划以及实施国土空间管制的重要依据。

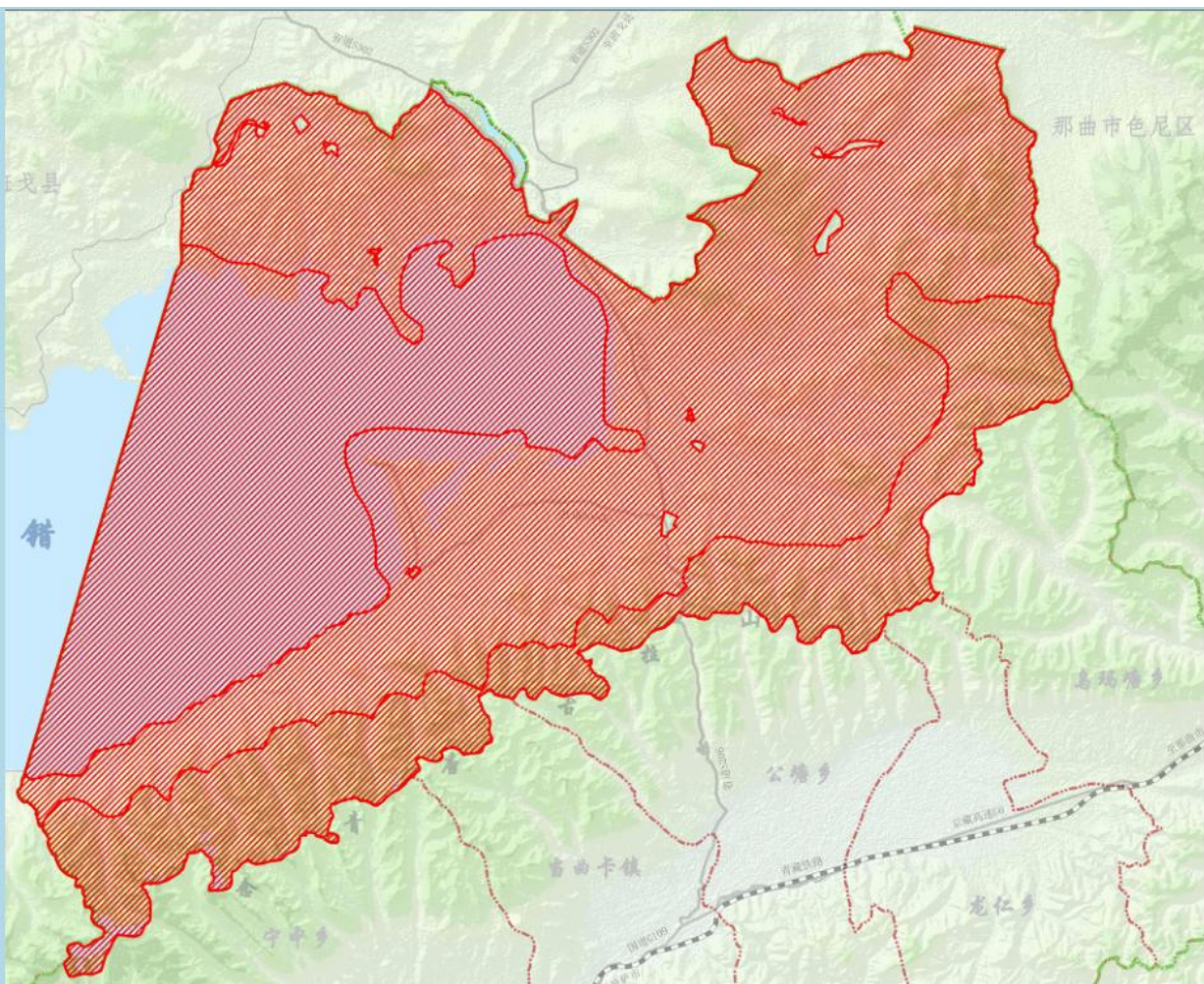
# 底线约束

生态保护红线：纳木湖镇乡域范围内生态保护红线面积2808.18平方千米。

村庄建设边界：规划划定纳木湖镇村庄建设边界11.35平方千米。

基本草原：纳木湖镇基本草原面积约1739平方千米。

河湖管理范围线：划定落实纳木错、自然冲沟等河流水系的管理范围控制线295.07千米。



图例

- 生态保护红线
- 道路
- 自然水体
- 乡界
- 县界



# 总体格局

纳木湖镇规划构建“一轴一带，一屏两心三区”的乡域国土空间开发保护总体格局。

**一轴一带：**一轴指沿206省道形成的纳木湖镇村发展轴；一带指环纳木错形成的滨湖景观带。

**一屏两心三区：**一屏为念青唐古拉生态屏障；两心为纳木湖镇集镇形成的兼具旅游服务、社区服务功能的综合服务中心以及扎西半岛内的景区服务中心；三区为乡域南部的生态保育区、中部和北部的牧旅融合发展区以及西部的纳木错核心区。



世界旅游名地  
全域旅游目的地  
自治区乡村振兴示范镇  
国际化精品旅游特色小镇  
拉萨市生态文明示范基地  
当雄牧旅融合发展样板区

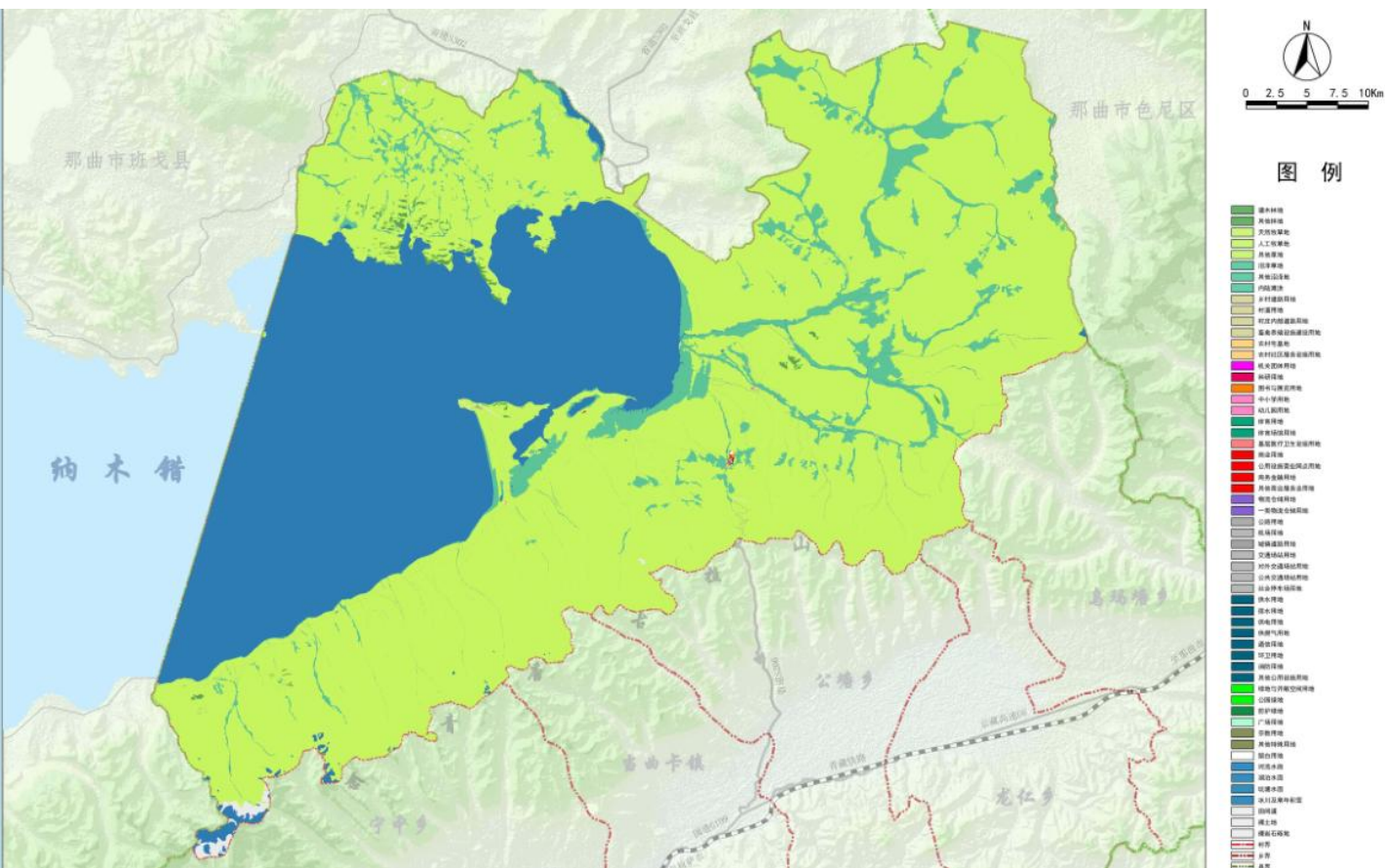




**规划范围：**本次规划范围为纳木湖镇全域，面积约2830.42平方公里

**人口规模：**至2025年为5500人，2035年为5100人。

**建设用地规模：**规划至2035年村庄建设用地面积为125.56公顷，占村域总面积的0.04%



# 集镇建设

## “一轴一带、两心、三区”

### 一轴

沿集镇主干道形成的乡镇经济发展轴。

### 一带

即沿西侧河流形成的水源涵养带。

### 两心

即位于南侧的行政办公中心（包括乡政府、人民法院、派出所、文化站、卫生院等）与北侧旅游服务中心

### 三区

即位于集镇西北部的旅游服务接待区和位于中部的居住示范区，位于集镇南侧的综合配套片区。

