

公示版

拉萨市当雄县公塘乡国土空间总体规划 (2023—2035年)

序言

坚持以习近平新时代中国特色社会主义思想为指导，全面贯彻落实党的二十大和党中央第七次西藏工作座谈会精神，深入贯彻习近平总书记关于西藏工作的重要指示和新时代党的治藏方略，认真贯彻落实中央经济工作会议精神和区、市党委政府关于经济工作的决策部署，立足新发展阶段，完整、准确、全面贯彻新发展理念，聚焦“四件大事”，聚力“四个创建”“四个走在前列”，当好“七个排头兵”，全面承接实施以“强中心”战略为抓手、“七大行动”为支撑的“1+7”贯彻体系，坚持以人民为中心，坚持一切从实际出发，按照高质量发展和体现战略性、提高科学性、强化权威性、加强协调性、注重操作性要求，编制国土空间总体规划，落实国土空间开发保护制度，实现国土空间开发保护更高质量、更有效率、更加公平、更可持续，发挥国土空间总体规划在全乡规划体系中的基础性作用，全面提升国土空间治理体系和治理能力现代化水平，为全面建设团结富裕文明和谐美丽的社会主义现代化新公塘提供国土空间保障，促进公塘乡资源环境与经济社会协调、可持续发展。

为落实党中央、国务院以及西藏自治区决策部署，高标准、高质量推动当雄县建设发展，特组织编制《当雄县公塘乡国土空间总体规划（2023—2035年）》（以下简称《规划》）。本《规划》是指导公塘乡长远发展和总体空间安排的法定规划，是自治区级、市级、县级国土空间规划的具体落实，是编制乡村规划以及实施国土空间管制的重要依据。

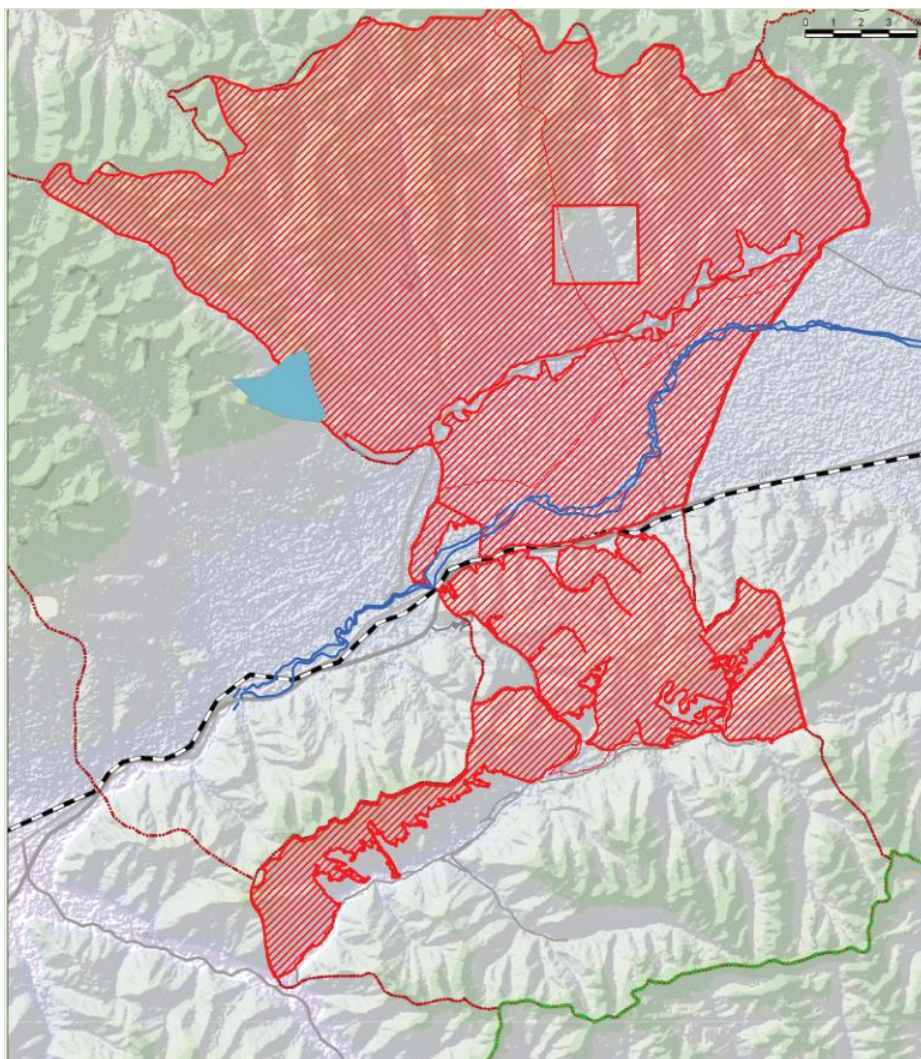
底线约束

生态保护红线:公塘乡乡域范围内生态保护红线面积429.36平方公里。

村庄建设边界:规划结合公塘乡居民点分布情况划定村庄建设边界面积979.85公顷。

基本草原:公塘乡至2035年基本草原面积保持在44458.43公顷以上。

河湖管理范围线:划定落实乌鲁龙曲(当曲)、阿热区、自然冲沟等河流水系的管理范围控制线,进行严格保护和修复,提高村庄防洪排涝能力,增强村庄的安全韧性。



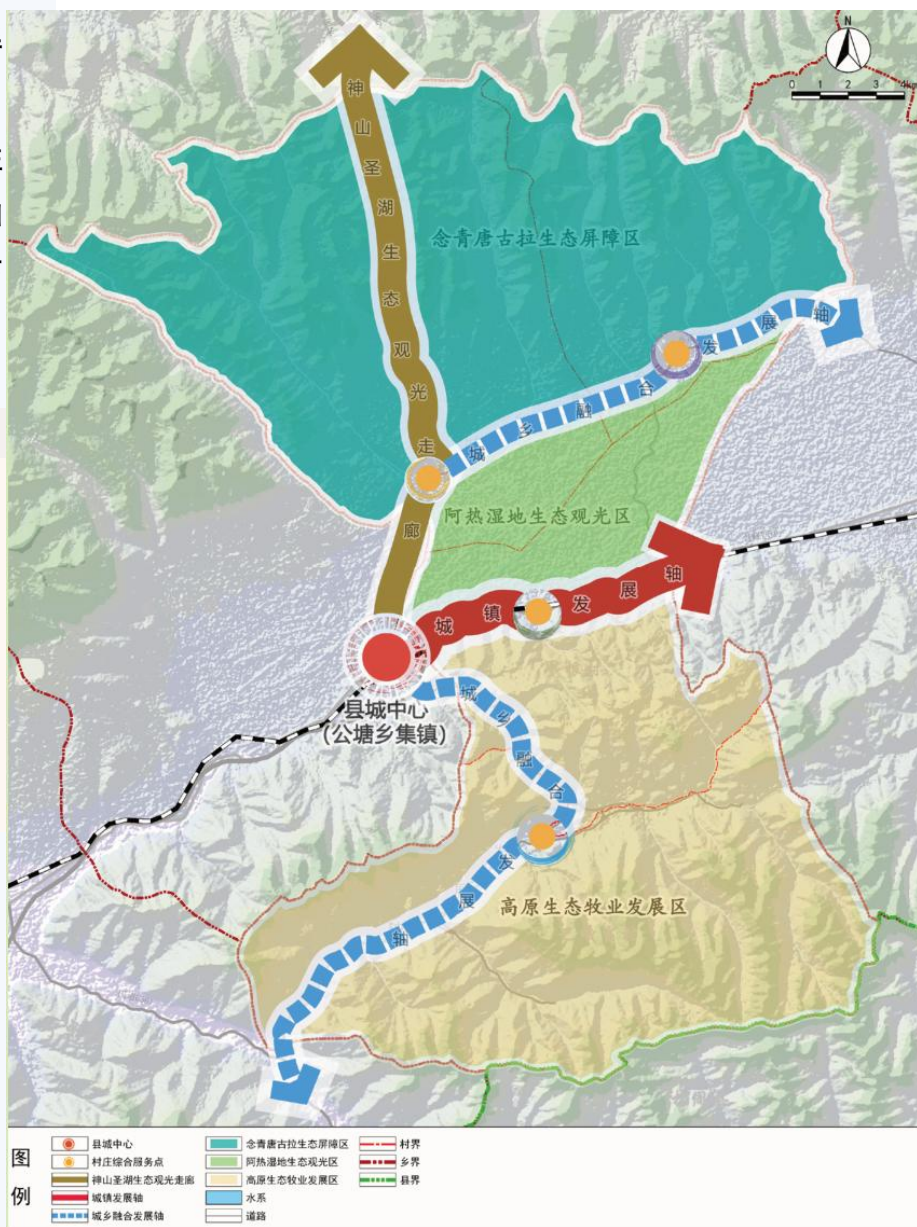
总体格局

公塘乡规划构建“雄山为屏、净水为脉、林草相依、点廊相接”的乡域国土空间开发保护总体格局。

“雄山为屏”：以念青唐古拉山为高原山体生态屏障，着重加强水土保持、水源涵养及生物多样性保护，推进山体生态和植被修复，筑牢雪域高原绿色屏障。

“净水为脉”：乌鲁龙曲绕村镇的高原生态和村庄基底，彰显公塘乡壮丽的自然环境魅力。

“林草相依”：北侧阿热湿地自然风光游览体验区和南侧高原生态牧业发展区结合公塘乡草地资源丰富的现状特征形成林草相依的天然生态格局。



发展定位

以温泉圣水产业、生态湿地旅游、历史
文化传承为特色的牧旅融合示范乡



人口与用地规模

规划范围：本次规划范围为公塘乡全域，面积约639.58平方公里。

人口规模：近期至2025年，常住人口为6700人；远期至2035年，常住人口为7280人。

建设用地规模：规划至2035年村庄建设用地面积为121.15公顷，占村域总面积的0.2%

